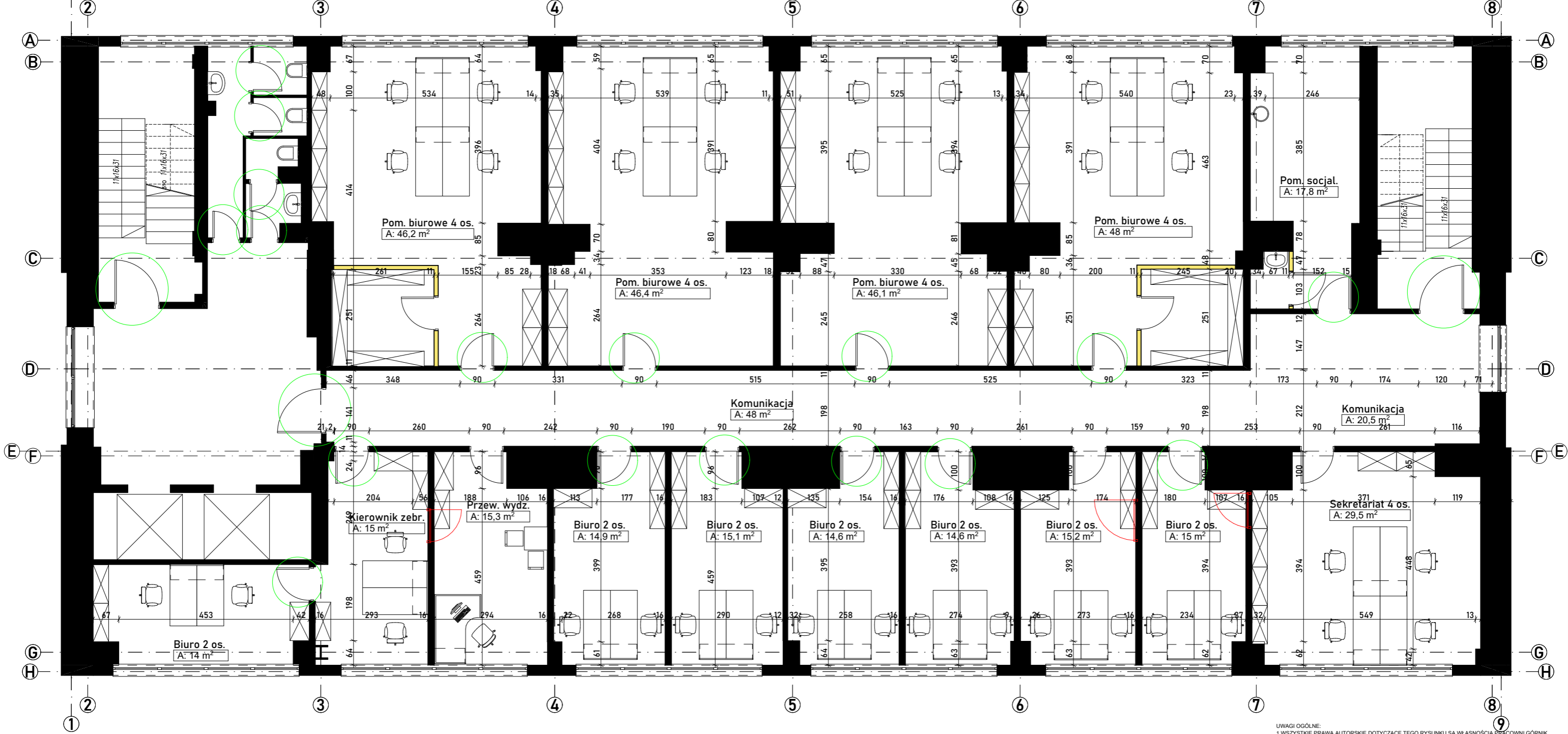


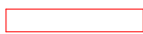

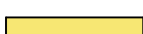


1 załącznik nr 1c - Projekt wyposażenia sal rozpraw i pokoi biurowych - poziom 7



UWAGI OGÓLNE:  
 1. WSZYSTKIE PRAWA AUTORSKIE DOTYCZĄCE TEGO RYSUNKU SĄ WŁASNOŚCIĄ PRACOWNI GÓRNIK ARCHITEKCI.  
 2. W RAZIE WĄTPLIWOŚCI DOTYCZĄCYCH RYSUNKU NALEŻY KONTAKTOWAĆ SIĘ Z PROJEKTANTEM.  
 3. KAŻDY Z RYSUNKÓW NALEŻY ROZPATRYWAĆ JAKO CZĘŚĆ DOKUMENTACJI PROJEKTU DO KTÓREJ NALEŻĄ OPRACOWANIA BRANŻOWE ORAZ OPIS PROJEKTU.  
 4. OPIS MATERIAŁÓW WYKOŃCZENIOWYCH POMIESZCZEŃ, KTÓRE NIE ZOSTAŁY OPRACOWANE W NINIEJSZYM PROJEKcie ZOSTAŁ ZAMIESZCZONY W SPECYFIKACJI TECHNICZNEJ.  
 5. NIE NALEŻY DOMIERZAĆ WYMIARÓW Z RYSUNKU.  
 6. WSZYSTKIE WYMIARY NALEŻY SPRAWDZIĆ NA BUDOWIE.  
 7. NIE WYMIENIENIE TYTUŁU JAKIEJKOLWIEK DZIEDZINY, GRUPY, PODGRUPY CZY NORMY NIE ZWALNIA WYKONAWCY OD OBOWIĄZKU STOSOWANIA WYMOGÓW OKREŚLONYCH PRAWEM POLSKIM.  
 8. WYKONAWCA BĘDZIE PRZESTRZEGAŁ PRAW AUTORSKICH I PATENTOWYCH.  
 JEST ZOBOWIĄZANY DO ODPOWIEDZIALNOŚCI ZA SPEŁNIENIE WSZYSTKICH WYMAGAŃ PRAWNYCH W ODNIESIENIU DO UŻYWANYCH OPATENTOWANYCH URZĄDZEŃ LUB METOD.

LEGENDA:

-  DRZWI PROJEKTOWANE
-  LOKALIZACJA ISTNIEJĄCYCH DRZWI
-  OBRYS ISTNIEJĄCYCH ŚCIAN DO WYBURZENIA
-  ŚCIANY ISTNIEJĄCE
-  ŚCIANY PROJEKTOWANE

JEDNOSTKA PROJEKTOWA		GÓRNIK ARCHITEKCI PRACOWNIA PROJEKTOWA	
<b>GÓRNIK</b> architekci		I ul. Wojska Polskiego 81 I 41-208 Sosnowiec I tel. +48 883 977 044 I	
RYSUNEK JEST WŁASNOŚCIĄ BIURA PROJEKTOWEGO GÓRNIK ARCHITEKCI, JAKIEJKOLWIEK ZMIANY W RYSUNKU, KOPIOWANIE, POWIELANIE BEZ ZGODY AUTORA JEST ZABRONIONE. WSZYSTKIE WYMIARY NALEŻY SPRAWDZIĆ NA BUDOWIE. NIE NALEŻY DOMIERZAĆ Z RYSUNKU. WSZELKIE PRAWA AUTORSKIE NALEŻĄ DO FIRMY GÓRNIK ARCHITEKCI			
INWESTOR:			
ZAMIERZENIE BUDOWLANE:			
LOKALIZACJA:			
NAZWA RYSUNKU: <b>Poziom +7</b>			
ARCHITEKTURA	SKALA 1:100	NR. RYS. ARCH. 04	DATA: 08.2021
PROJEKTANT	MGR INZ. ARCH. MATEUSZ GÓRNIK	UPR. NR. 10/09 DOIA	
ASYST. PROJEKT.	WIKTORIA ZARĘBSKA		